

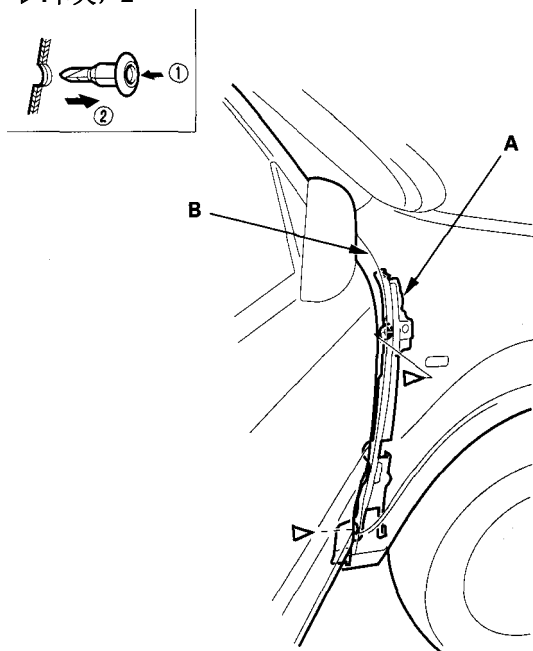
翼子板

前翼子板罩的更换

1. 必要时，拆下前内翼子板(见 18-153 页)。
2. 拆下左前翼子板罩时，先要拆下清洗器储液罐(见 20-219 页)。
3. 打开前车门。从车门外边拆下上部卡夹，并从车门内侧拆下固定前翼子板罩(A)和前翼子板(B)的下部卡夹。

紧固件位置

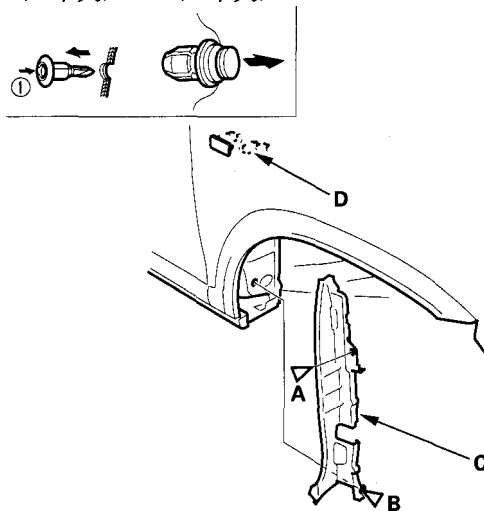
▷:卡夹, 2



4. 从前轮拱形上拆下卡夹(A)，并松开卡夹(B)，然后拆下前翼子板罩(C)。如果前翼子板罩被侧转向灯线束缠住，则断开插头(D)。

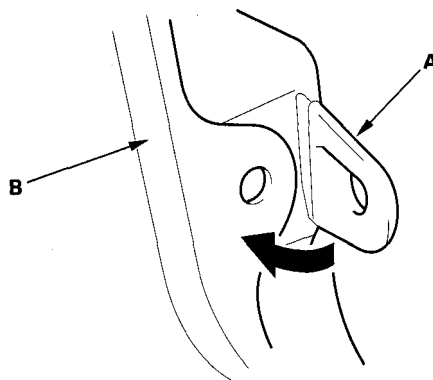
紧固件位置

A▷:卡夹, 1 B▷:卡夹, 1



5. 按照与拆卸相反的顺序安装前翼子板罩，并注意下列事项：

- 更换任何损坏的卡夹。
- 如图所示，在安装车门上部 and 下部卡夹前，先要将前翼子板罩(A)正确安装到前翼子板(B)上。



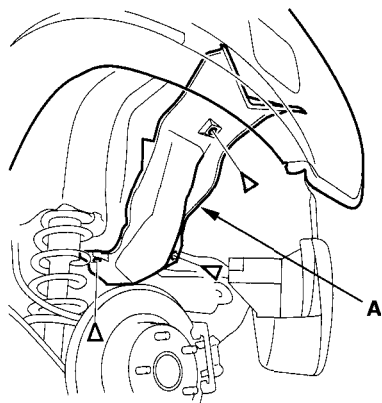
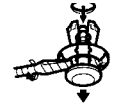


燃油管保护件的更换

1. 拆下卡夹，然后拆下燃油管保护件(A)。小心不要刮伤车体。

紧固件位置

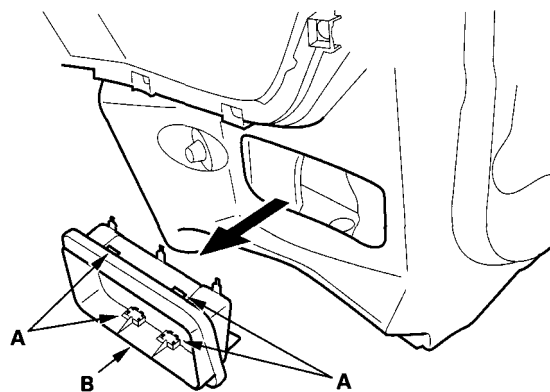
▷: 卡夹, 3



2. 按照与拆卸相反的顺序安装燃油管保护件，并更换任何损坏的卡夹。

后送风口的更换

1. 卸下后保险杠(见 18-129 页)。
2. 松开卡钩(A)，然后拆下后送风口(B)。小心不要刮伤车体。



3. 安装后送风口时，推压挂钩部分，直到挂钩牢固就位。